

# MOLDES MENDOZA

EMPRESA DE CLASE MUNDIAL PARA EL  
DISEÑO Y FABRICACIÓN DE MOLDES  
PARA LA INYECCIÓN DE PLÁSTICO

# ORIGEN

Moldes Mendoza fue fundada en 1970 por Don Antonio Mendoza Ruiz en Guadalajara, Jalisco, México. Desde entonces se ha dedicado a la fabricación de moldes de alta calidad.

También ofrece servicios de mantenimiento, reparación y fabricación de partes de repuesto.

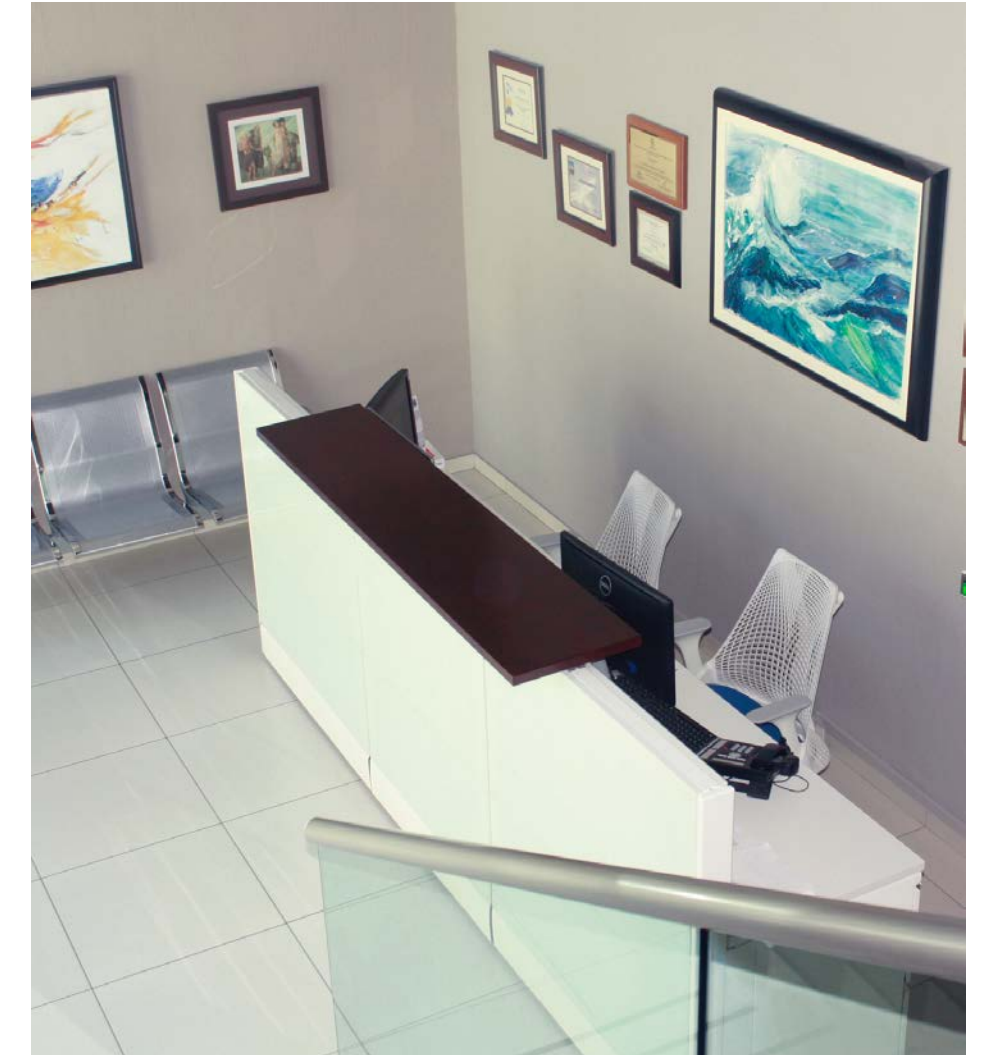
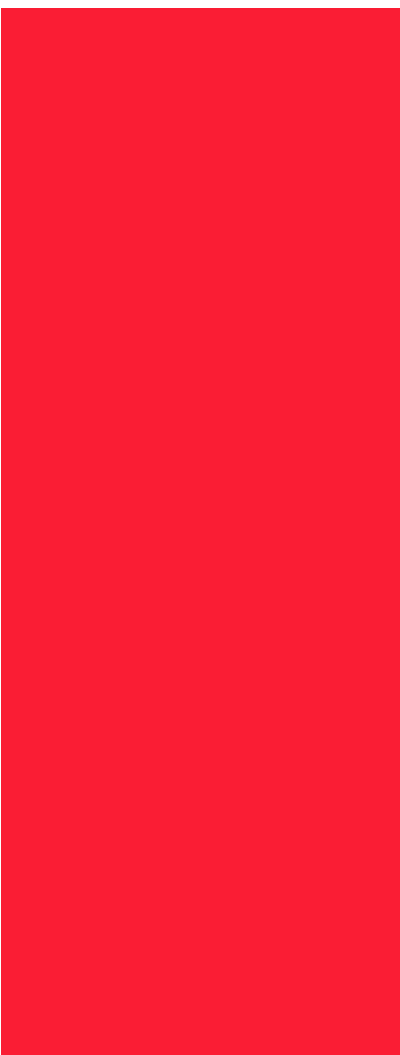


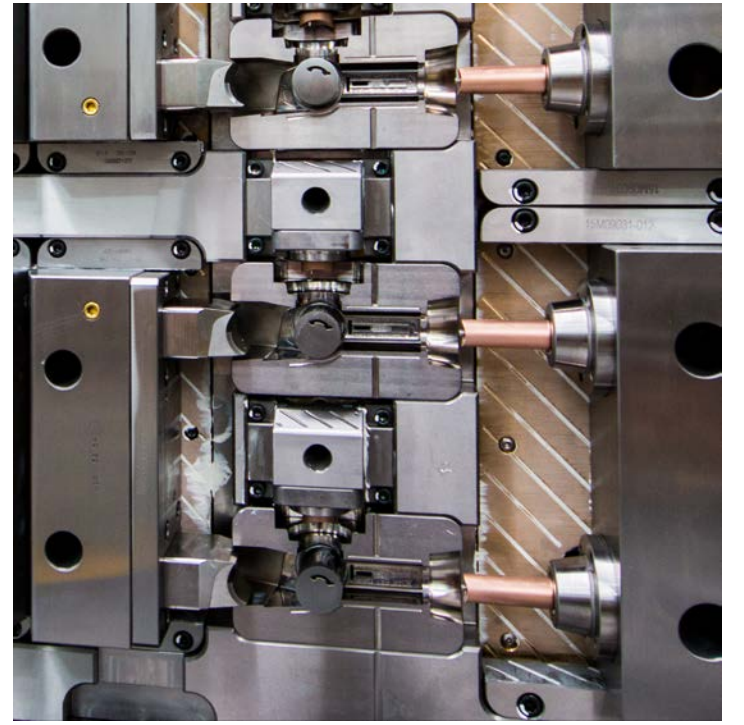
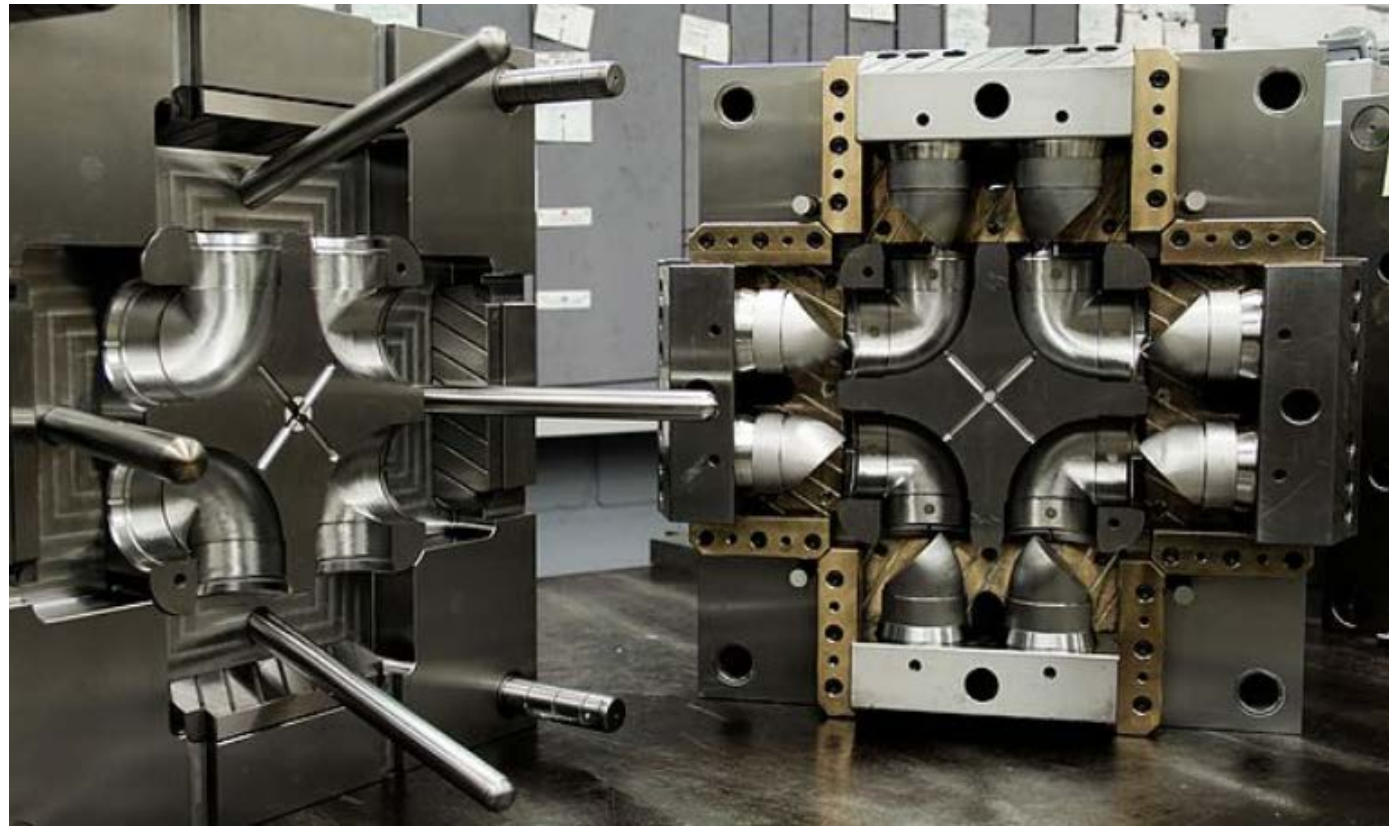
# NUEVAS INSTALACIONES

EN USO A PARTIR DE JUNIO DEL 2013

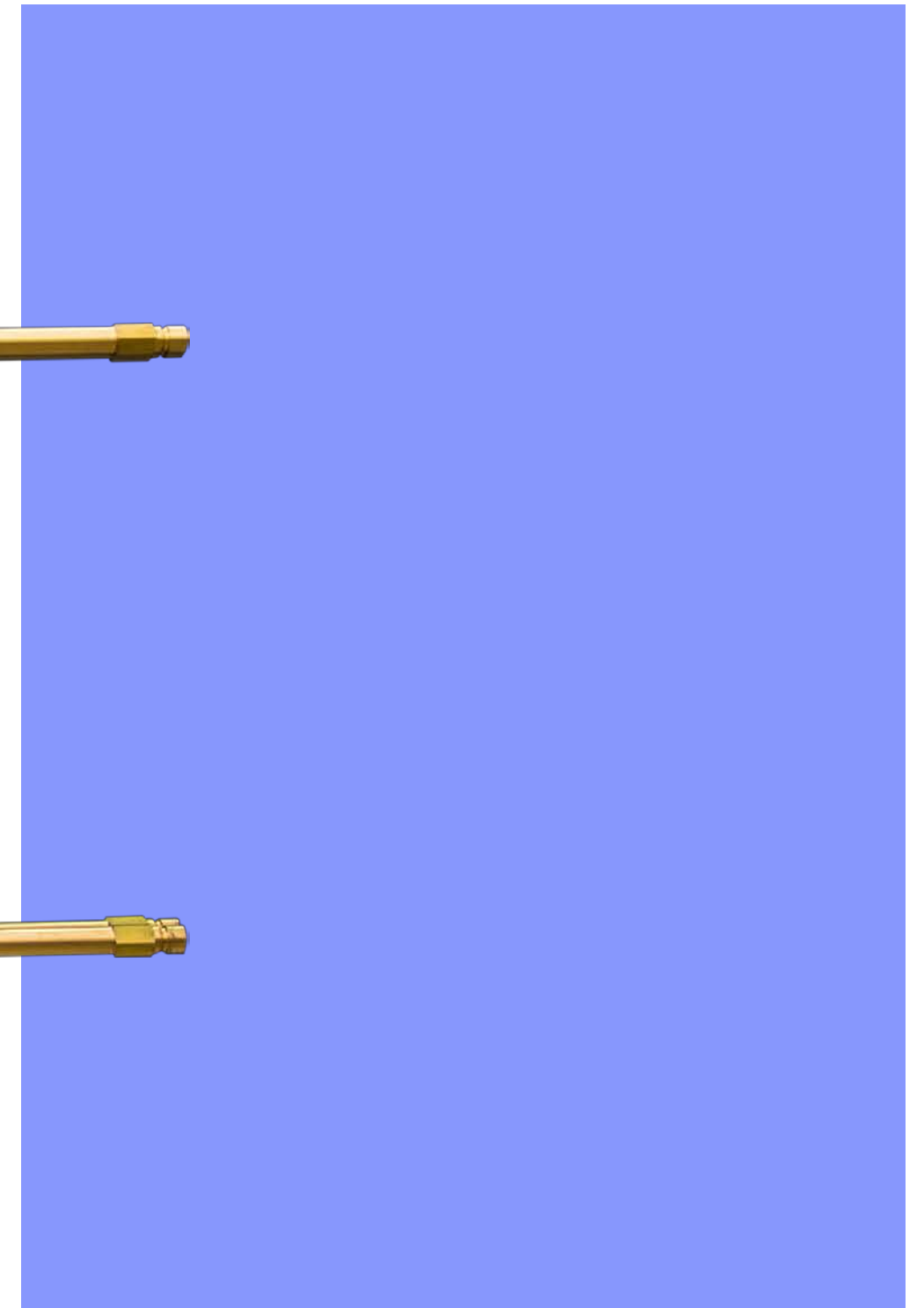
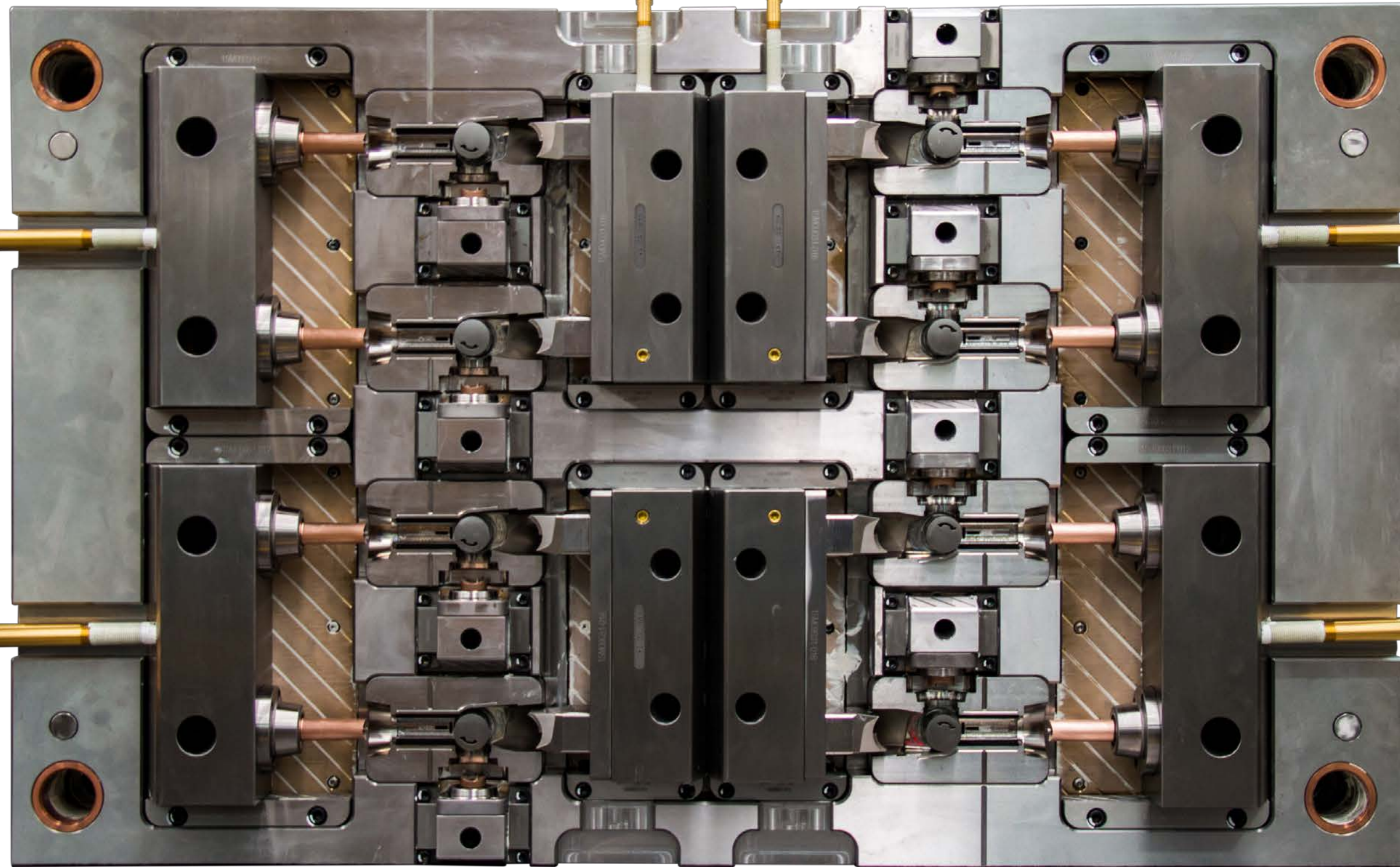


# PARTE DE NUESTRAS INSTALACIONES





NOS ESPECIALIZAMOS EN MOLDES  
AUTOMÁTICOS DE ALTA PRODUCCIÓN



# PRODUCTOS PARA LA INDUSTRIA:

- Closures (tapas): De tipo flip top, CAP y machos colapsibles.
- Automotriz: Sensores ABS, sensores de encendido, portaescobillas, housings.



# PRODUCTOS PARA LA INDUSTRIA:

- Refractarios, envases, herméticos, contenedores de pared delgada.
- Productos cosméticos.
- Sanitaria, rama farmacéutica, etc...



# ALGUNOS DE NUESTROS CLIENTES





# ALGUNOS DE NUESTROS PROVEEDORES



Gammaflux®

BÖHLER UDDEHOLM



FESTO

MC MACHINERY  
SYSTEMS DE MEXICO

a subsidiary of Mitsubishi Corporation



HUSKY



EWIKON



voestalpine

PROGRESSIVE  
COMPONENTS



EDRO

oerlikon  
balzers



# SOFTWARE



PowerMILL

PowerSHAPE



The Right Choice

# CAMWorks 2017



## NX CAM



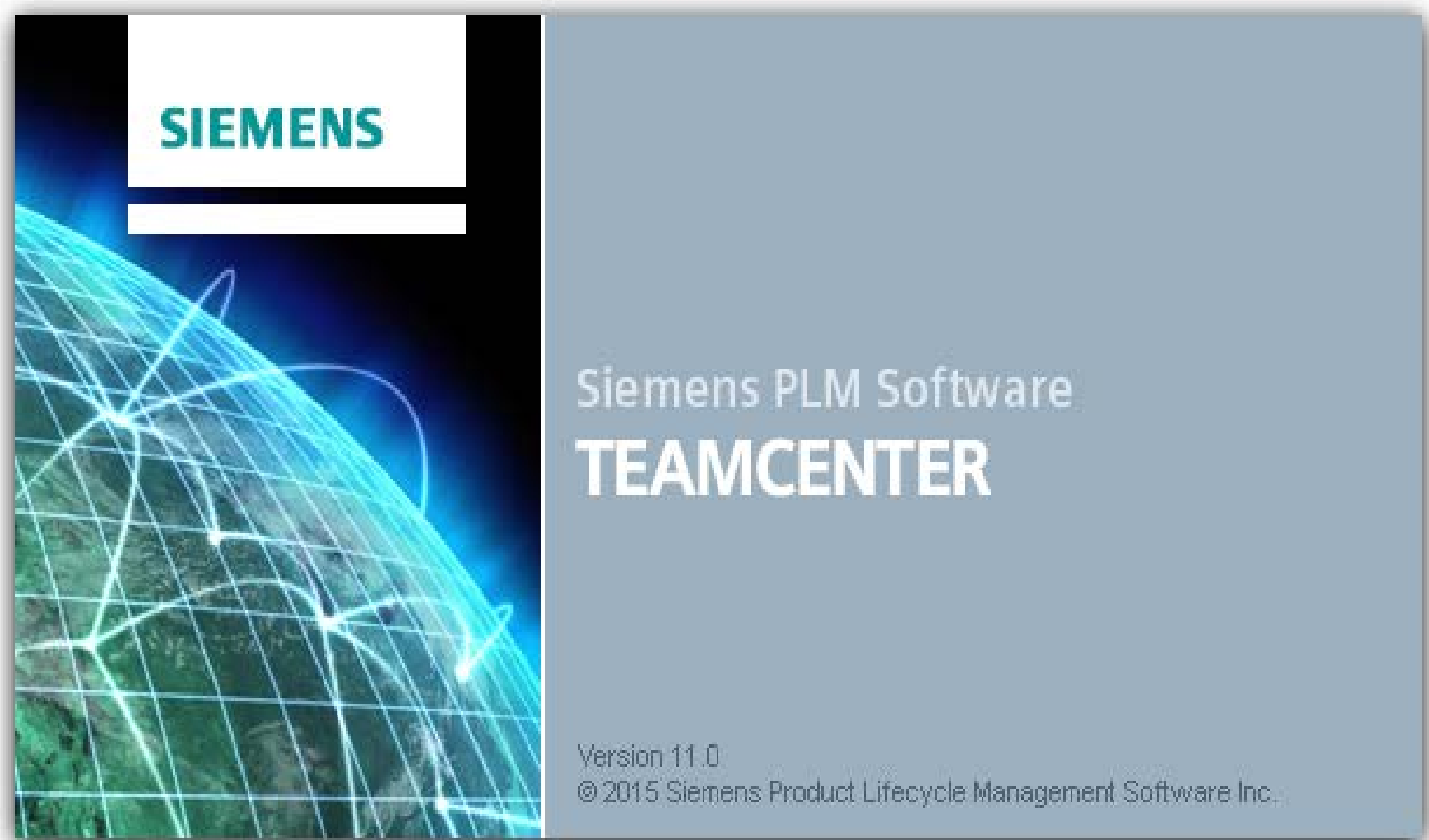
# SOFTWARE

BUSINESS SOFTWARE

Synergy

JobBOSS

= exact





# PARTE DE NUESTRO EQUIPO



## Equipo Convencional

Cant	Descripción	Dimensiones
1	BOYAR-SHULTZ H612 CHALLENGER Surface Grinder	6" x 12" x 12"
1	OKAMOTO Surface Grinder	6" x 12" x 14"
1	OKAMOTO 20-40 EX Surface Grinder	20" x 40" x 14"
1	OKAMOTO OD & ID NC Cylindrical Grinder	Ø 300 mm
1	VAN NORMAN Mill	3 HP 11" x 34" x 18"
1	BRIDGEBORT Mill	2 HP 11" x 34" x 18"
1	OKAMOTO 1224	X 12" Y 24" Z 11"
1	SAKAZAKI Single Lip Cutter Grinder	1/8" to 1/2" Ø
1	EMPIRE Sand Blaster	
1	MITSUBISHI Hole Popper EDM ED 2500M	
1	Band Saw	6" x 15"
1	REC_PLANA	8" x 20" x 12"
1	KENT USA Manual Lathe	16" Swing x 40" Centers
1	KENT USA MILL	3 HP 13" X 40" 18"
1	VIWA MILL	3 HP 13" x 40" x 18"

## Equipo CNC - 1

Cant	Descripción	Dimensiones
1	MITSUBISHI EX22-EDM 8 position tool changer	60 Amp. 19" x 15" x 12"
1	MITSUBISHI EA12-EDM 15 position tool changer	60 Amp. 19" x 15" x 12" Caxis
1	MITSUBISHI FX20K Wire EDM	25" X 19" X 12"
1	MITSUBISHI MV 2400R Wire EDM	23.6" x 15.7" x 12.2"
1	DV-800 MITSUBISHI HI ELECD VERTICAL MARCHING CENTER	X 20" Y 32" Z 24"
1	OKUMA MC-50VA Vertical CNC Mill	40" x 20" x 20"
1	OKUMA MX-560V Vertical Machining Center	60" x 24" x 20"
1	ROKU-ROKU HC-658 High Speed Machining Center	32,000 RPM 20" x 16" x 20" 4th axis
1	ROKU-ROKU HC-548EX Hard Milling and Graphite Milling	32,000 RPM 16" x 16" x 20" 4th axis
1	EROWA ROBOT COMPACT 80 Position tool charger	
1	1 MITSUBISHI EA-28V EDM	650mm x 400mm x 340mm

## Equipo CNC - 2

Cant	Descripción	Dimensiones
1	MAKINO F5 Vertical machining center	20,000 RPM 35.4" x 19.7" x 17.7" 3th axis
1	OKUMA LB-8 CNC Lathe	Ø8.0" X 19"
1	OKUMA L400 CNC Lathe	Ø10.0" X 19"
1	TECHNI DRILL Gun Drill	24" X 16" X 45" Ø 1/8" to 1"

## Equipo de Medición -1

Cant	Descripción
1	ROCKWELL Hardness Tester A,B,C
1	MITUTOYO 14 HEIGHT GAUGE
1	MITUTOYO 24 Height Gauge STARRET
	Block Gauges .05000 A 4.0000
	Micrometers 0.5 up to 8.00

## Equipo de Medición - 2

Cant	Descripción
1	Stereoscope Vision 4X, 8X
1	OGP Optical Comparator
1	ZEISS CMM CONTURA G2
1	MICRO-Vu Vertex 311VC

## Software de Ingeniería

Tipo	Descripción
CAD	NX Modeling, Solidesigner, PowerSHAPE, CADKEY
CAM	NX Manufacturing, PROCAD, PowerMILL, CAMWorks Solid, Esprit
Job Shop	Exact JobBOSS, Exact Synergy

## Máquinas de Inyección

Descripción
Nissei 60, 80, 110, 120, 180 and 220 Ton. Machines
ARBURG 200 and 100 Ton. Machines



# MOLDES



# Mendoza

Av. Aviación No. 5051, Bodega #30 A  
Col. San Juan de Ocotán 45019 Zapopan, Jal. México.

E-mail: [ventas@mmz.mx](mailto:ventas@mmz.mx)

<https://mmz.mx/>